

Schlitters

Gagering

Fügenberg

Fügenberg

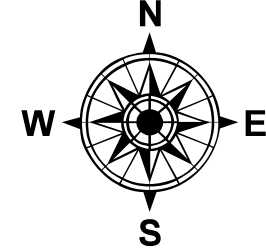
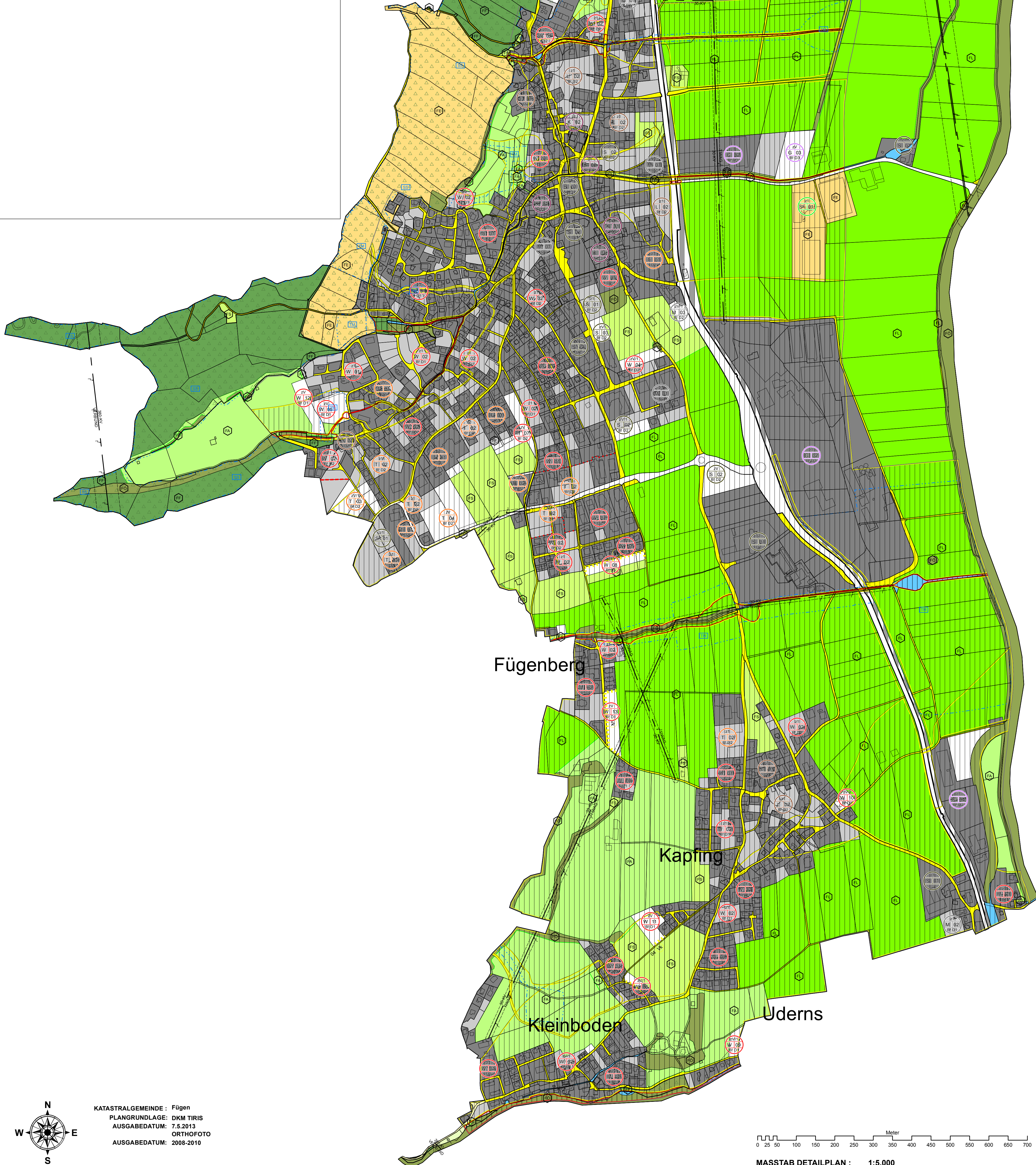
Kapfing

Kleinboden

Uderns

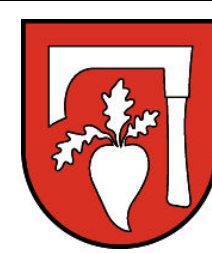
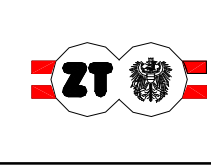
Hart im Zillertal

- Örtliches Raumordnungskonzept**
- Freiraumschutz**
- § 27(2)h Landwirtschaftliche Freizeiteflächen
 - § 27(2)h Forstwirtschaftliche Freizeiteflächen
 - § 27(2)h Landschaftlich wertvolle Flächen
 - § 27(2)h Ökologisch wertvolle Flächen
 - § 27(2)h Erholungskäme
 - § 31(1)h Sonstige Freizeiteflächen
- Bauliche Entwicklung**
- § 31(1)h.g Vorwiegend Wohnnutzung
 - § 31(1)h.g Vorwiegend gewerblich-industrielle Nutzung
 - § 31(1)h.g Vorwiegend touristische Nutzung
 - § 31(1)h.g Vorwiegend landschaftliche Nutzung
 - § 31(1)h.g Vorwiegend gewerblich gemischte Nutzung
 - § 31(1)h.g Vorwiegend zentrumsynaptische Nutzung
 - § 31(1)h Vorwiegend Sondernutzung mit erheblichen baulichen Anlagen
 - § 31(1)h Vorwiegend Sondernutzung für Sport und Erholung
 - § 31(1)h.e Siedlungsrand
 - § 31(1)h.e Grenzen unterschiedlicher Festlegungen der Bebauung
 - Baulicher Entwicklungsbereich - überwiegend bebaut
 - Baulicher Entwicklungsbereich - überwiegend unbebaut
 - Baulicher Entwicklungsbereich - dt. Freiland
- Infrastrukturentwicklung**
- § 31(1)h Verkehrsweg - erforderlicher Ausbau
- Kennzeichnung Infrastruktur**
- bestehendes Eisenbahnnetz
 - Bundesstraßen B, Bestand
 - bestehendes überörtliches Straßennetz (Bundes- und Landesstraßen)
 - bestehendes örtliches Straßen- und Wegenetz (Gemeinde, öffentliche Interessenten, öffentliche Privatstraßen)
- Kennzeichnung Gewässer**
- bestehende Oberflächengewässer
- Infrastruktur und Immissionschutz**
- Ver- und Entsorgungsinfrastuktur**
- Hochspannungseleitungen mit Schutzbereich (§ 4 TEG od. § 2 Starkstromweggesetz 1968)
 - Mittelspannungseleitungen mit Schutzbereich (§ 4 TEG od. § 2 Starkstromweggesetz 1968)
- Nutzungsbeschränkungen**
- Naturgefahren**
- Grenze des Raumrelevanten Bereiches (Bearbeitungsgebiet)
 - Witbach Gelbe Gefahrenzone
 - Witbach Rote Gefahrenzone
 - Brauner Hinweisbereich
 - Blauer Vorhaltsbereich
- Forstrecht**
- Wald (§ 1a Forstgesetz 1975)



KATASTRALGEMEINDE: Fügen
 PLANGRUNDLAGE: DKM TIRIS
 AUSGABEDATUM: 7.5.2013
 ORTHOFOTO
 AUSGABEDATUM: 2008-2010

MASSTAB DETAILPLAN: 1:5.000

GEMEINDE FÜGEN			SITRO NUMMER 909
Fortschreibung des örtlichen Raumordnungskonzeptes		Fortlaufende Änderungsnummer:	
VERORDNUNGSPLAN		Perlebezeichnung: 909.00K.01.2013	
ZUR ALLGEMEINEN ANSICHT AUFLEGEN gem. § 64 TROG 2011		Planerstellungsdatum: 07.05.2013	
vom bis			
vom bis			
vom bis			
ERLASSUNGSBESCHLUSS DES GEMEINDERATES VOM		DER BÜRGERMEISTER:	
RAUMORDNUNGSFACHLICHER PRÜFERVERMERK:		KARASTRALGEMEINDE: Fügen	
VERMERK DER LANDESREGIERUNG:		PLANGRUNDLAGE: DKM 2013	
		DATENSTAND: 10.2012	
		ÜBERSICHTSPLAN: Maßstab: 1:10.000	
KUNDNACHUNG gem. § 68 TROG 2011		Der Planverfasser:	
vom bis		 Architekt Dr. Thomas SCHEITNAGL A-6083 FÜGEN, Sörgelweg 11 Fax: 0528863957, Fax: 0528863874 e-Mail: arch_scheitnagl@son.at	
DER BÜRGERMEISTER:		GDSS-Dateiname: xxx	